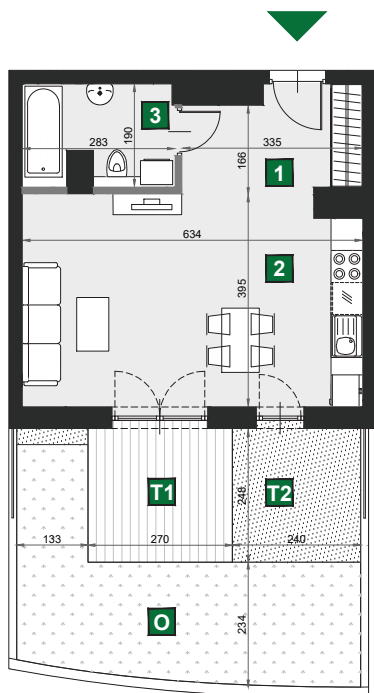


WIŚLANE TARASY 2.0



0 1 2 [m]



D 219

budynek	A
piętro	parter
mieszkanie	D 219
liczba pokoi	1

T1 taras	6,70 m ²
T2 taras	5,95 m ²
O ogród	17,36 m ²

1 przedpokój	6,15 m ²
2 pokój dzienny z aneksem kuch.	24,60 m ²
3 łazienka	4,97 m ²

powierzchnia	35,72 m ²
cena brutto	290 049 zł

